



# SSP HOSTED EXCHANGE



für PC, Mac,  
Smartphone,  
etc.

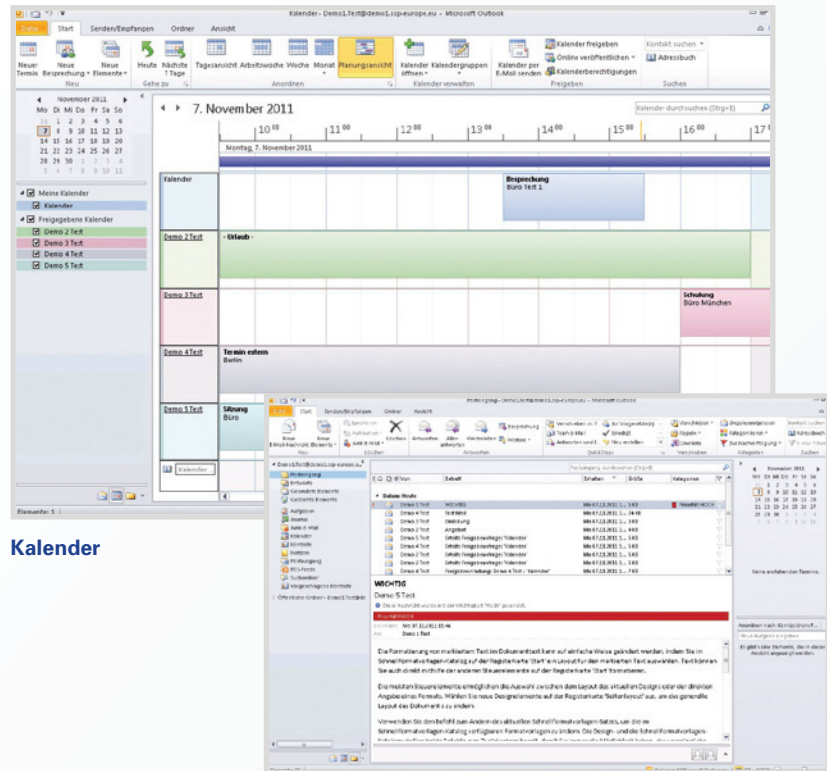
- + Einfachste Einrichtung und Verwaltung über das **SSP CONTROL BOARD**
- + 7 x 24 Stunden Zugriff
- + Outlook Web Access
- + Groupware-Funktionalität
- + Optimale Mailkommunikation ohne Einschränkungen

**SSP HOSTED EXCHANGE** ist eine professionelle Groupware- und Mailkommunikationslösung auf Basis von Microsoft Exchange.

Mit dem **SSP CONTROL BOARD** konfigurieren Sie Ihren **SSP HOSTED EXCHANGE** in Ihrem Unternehmen, als ob Sie einen eigenen Mailserver im Einsatz hätten. Sie besitzen dabei alle Vorteile der **SSP EUROPE**.

## Funktionsweise

Die **SSP EUROPE** stellt Ihnen über den ISO27001-zertifizierten Betrieb in Hochsicherheitsrechenzentren immer und überall Ihren Mailaccount zur Verfügung. Sie haben dabei verschlüsselten Zugriff auf Mails, Kalender, Termine, Kontakte und Aufgaben.



Kalender

Posteingang

*Administrieren Sie die Mailkommunikation in Ihrem Unternehmen, als ob Sie einen eigenen Mailserver im Einsatz hätten.*



### Zugriff über verschiedene Varianten:

**Variante 1:** Zugriff per lokal installiertem Mail Client wie MS Outlook, Thunderbird, Apple Mail, etc. (Protokolle, soweit vom Client unterstützt: RPC oder https, POP3, IMAP)

**Variante 2:** Zugriff über den Browser per Outlook Web Access

**Variante 3:** Synchronisation Ihrer Mails, Termine und Kontakte auf Ihr Smartphone über Active Sync oder BlackBerry Solution

Inklusive garantierter Security! Durch den gleichzeitigen Einsatz von **SSP SECURE MAIL** und **SSP ANTIVIREN ENTERPRISE** for Exchange wird Ihr Postfach von Spam, Viren und anderen Bedrohungen befreit. Dies alles funktioniert providerunabhängig inkl. detaillierter und einfacher Auswertung über das **SSP CONTROL BOARD**.

SSP **CONTROL BOARD** Gewählter Standort: Musterfirma GmbH München  
Herr Max Muster

Dashboard Ticketsystem Standortverwaltung **SSP Produkte** Vertragsdaten Benutzerverwaltung abmelden

**SSP Hosted Exchange - Benutzer verwalten**

Vorhandene Benutzer **Neu anlegen**

Anzeigenname	E-Mail (und ggf. Alias Adressen)	Login	Initial password	Quota (MB)	Status	
Angelika Musterfrau	Angelika.Musterfrau@muster-gmbh.de AM@muster-gmbh.de	Angelika.Musterfrau@muster-gmbh.de	1JTw7C4R	4.096	<div style="width: 70%;"></div> 70%	Konfiguration...
Anton Gruber	Anton.Gruber@muster-gmbh.de	Anton.Gruber@muster-gmbh.de	YmPUVVV8	500	<div style="width: 0%;"></div> 0%	Konfiguration...
Beate Schmidt	Beate.Schmidt@muster-gmbh.de	Beate.Schmidt@muster-gmbh.de	J4YJ5wZK	2.040	<div style="width: 90%;"></div> 90%	Konfiguration...
Florian Hauser	Florian.Hauser@muster-gmbh.de	Florian.Hauser@muster-gmbh.de	hV1pPXZ	3.072	<div style="width: 33%;"></div> 33%	Konfiguration...
Franz Altmann	Franz.Altmann@muster-gmbh.de	Franz.Altmann@muster-gmbh.de	kcRtVqOL	2.048	<div style="width: 0%;"></div> 0%	Konfiguration...
Fritz Fröhlich	Fritz.Froehlich@muster-gmbh.de	Fritz.Froehlich@muster-gmbh.de	uAx5zNVi	500	<div style="width: 71%;"></div> 71%	Konfiguration...

## Benutzerverwaltung

### Ihre Vorteile

Über das **SSP CONTROL BOARD** sind folgende Aktionen möglich:

- Anlegen, Bearbeiten und Löschen von Mailkonten
- Ändern von Passwörtern
- Ändern des Anzeigenamens und der Haupt-E-Mail-Adresse
- Hinzufügen, Löschen und Ändern von Alias-Adressen
- Änderung des Kontentyps sowie der Postfachgröße
- Anlegen, Bearbeiten und Löschen von Verteilergruppen
- Verwalten von Mitgliedern von Verteilergruppen
- Erstellen, Ändern und Löschen von Ressourcen und Räumen

Diese Features ermöglichen Ihnen, die gängigen administrativen Arbeiten am **SSP HOSTED EXCHANGE** über einfach bedienbare Webfrontends und Wizards selbst durchzuführen. Die Einstellungen und Änderungen greifen sofort, so dass Sie bei diesen Tätigkeiten nicht auf Changes über Tickets angewiesen sind.

## Verwaltung von Gruppen

SSP **CONTROL BOARD** Gewählter Standort: Musterfirma GmbH München  
Herr Max Muster

Dashboard Ticketsystem Standortverwaltung **SSP Produkte** Vertragsdaten Benutzerverwaltung abmelden

**SSP Hosted Exchange - Gruppen verwalten**

Vorhandene Gruppen **Neu anlegen**

Anzeigenname: Standort München  Hauptadresse: munachen  muster-gmbh.de  Externe Mails annehmen: Ja

Alias: munich  muster-gmbh.de  X

Alias - E-Mail hinzufügen

Gruppenmitgliedschaft ausblenden...

Diese Gruppe hat folgende Mitglieder:

- Geschäftsführung
- Martin Bauer (CTO)
- Max Muster (CEO)
- Lisa Musterfrau

<< beitreten  
verlassen >>

Nicht Mitglieder:

- Anwendungsentwicklung
- Buchhaltung
- Gebäudeverwaltung
- Vertrieb
- Angelika Musterfrau
- Anton Gruber
- Beate Schmidt
- Florian Hauser
- Franz Altmann
- Fritz Fröhlich
- Josef Bauer

Die **SSP EUROPE** GmbH ist der führende Secure Service Provider mit Hauptsitz in München. Das Produktportfolio umfasst IT-Security-Services und -Lösungen von Firewall- und Intrusion Prevention Systemen, Spam- und Virenschutz, Remote Access, über IT-Services und -Lösungen, wie Hosted Exchange, Online-Backup, Secure Data Space bis hin zu Leitungsproviding, Housing und Hosting.

Das Dienstleistungsportfolio umfasst IT- und IT-Security Consulting, Managed Services sowie komplettes Outsourcing und wird durch IT-Compliance Schulungen und Audits wie auch durch Sicherheitsanalysen und Penetrationstests abgerundet.

Das modulare Produktportfolio ist für unsere Partner als White Label-Lösung verfügbar und für Kunden beliebiger Größe skalierbar, d.h. sowohl Kleinunternehmen, als auch Konzerne mit mehreren 1.000 Mitarbeitern profitieren von unseren Lösungen.



**SSP EUROPE GmbH**  
 Maximilianstraße 35a  
 80539 München  
 Germany

Tel.: +49 (89) 18 93 78 54 - 0  
 Mail: [info@ssp-europe.eu](mailto:info@ssp-europe.eu)  
[www.ssp-europe.eu](http://www.ssp-europe.eu)

**SSP HOSTED EXCHANGE** wird in den Versionen Basic und Standard angeboten. Bei der Standard-Version stehen zusätzlich PDA-/MDA-Synchronisation und die Benutzung öffentlicher Ordner zur Verfügung. Optional können auch Blackberry-Geräte synchronisiert werden.

VERSION	BASIC	STANDARD
Speicherplatz	500 MB	2 GByte
Postfacherweiterung in 1 GB-Schritten	nein (Upgrade auf Standard)	optional
Virenschutz	ja	ja
Spamschutz	ja	ja
<b>SSP CONTROL BOARD</b> (Auswertung)	ja	ja
POP3 / IMAP	ja	ja
RPC over https	nein	ja
24 h Zugriff	ja	ja
24/7 Serverüberwachung	ja	ja
Outlook Web Access	light	premium
Persönliche Kalender / Aufgaben	ja	ja
Kalenderfreigabe	nein	ja
öffentliche Ordner (Kontakte, Aufgaben, Adresslisten)	nein	ja
PDA-/MDA-Synchronisation (iPhone, Android, etc.)	nein	ja
Groupwarefunktionalität (Kalenderfreigabe, Aufgabenteilung, etc.)	nein	ja
Projektkonditionen	ab 100 Postfächer	ab 100 Postfächer
Blackberry-Synchronisation	nein	optional
Outlook 2010 Lizenz	nein	optional

Anmerkung:  
 Dedicated Hosted Exchange ab 100 User auf Anfrage möglich; auch mit AD-Anbindung.

... SSP EUROPE – Secure Service Providing.