

# TRANSPARENTE IT-SICHERHEIT – MIT DEM SSP CONTROL BOARD

Das SSP CONTROL BOARD hilft Ihnen Geschäfte und Kundenbeziehungen über verschiedene Standorte und Länder hinweg zu führen, Unternehmensressourcen revisionssicher zu dokumentieren sowie IT-Sicherheit und -Prozesse zu visualisieren und zu automatisieren.



**Das Besondere:** Alle dafür notwendigen Module befinden sich in einer Softwarelösung, die kostengünstig in jede vorhandene IT-Systemlandschaft integrierbar und nach individuellen Kundenanforderungen konfigurierbar ist. Aufgrund der webbasierten Funktionsweise des SSP CONTROL BOARDS entfallen aufwändige Client-Installationen in Ihrem Unternehmen.

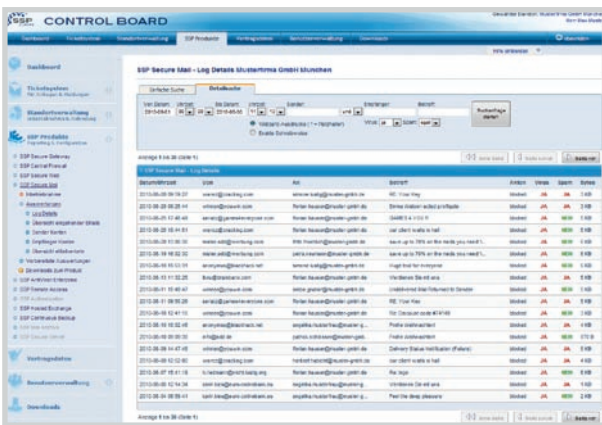
Die modulare Lösung des SSP CONTROL BOARDS unterstützt Sie außerdem nicht nur bei der Organisation und Überwachung Ihrer Unternehmens- und IT-Prozesse, sondern ermöglicht auch die mandantenfähige Weitergabe Ihrer Services an Ihre Kunden.

Das SSP CONTROL BOARD erfüllt die hohen Anforderungen an IT-Compliance, Dokumentation und Datenschutz und gewährleistet die Administration, Auswertung und Überwachung der komplexen IT-Sicherheit. Alle Module zeichnen sich durch eine effiziente Multi-Mandantenfähigkeit aus. Die Trennung einzelner Kundensegmente und ihrer jeweiligen Daten ist – trotz der Verwaltung auf zentralen Servern – jederzeit gewährleistet.

## Logging

Log-Informationen werden von unterschiedlichen Sicherheitssystemen per Syslog oder in Form von Log-Dateien bereitgestellt. Die Logging-Funktion des **SSP CONTROL BOARDS** verarbeitet diese Daten und schreibt sie in aufbereiteter Form in mehrere Datenbanken, die sich in einer eigenen Arbeitsumgebung befinden.

Eine integrierte Benutzer- und Standortverwaltung ermöglicht es Ihnen, beliebig viele Anwenderkonten mit unterschiedlichsten Rechten zu konfigurieren und die relevanten Standorte eines Unternehmens zu verwalten. Das Logging sorgt außerdem für einen souveränen Umgang mit personenbezogenen Daten wie zum Beispiel der E-Mail- und Webnutzung am Arbeitsplatz. Die Einhaltung rechtlicher und vertraglicher Vorgaben (IT-Compliance) wird sorgfältig dokumentiert und ist somit für Ihr Unternehmen jederzeit kontrollierbar.

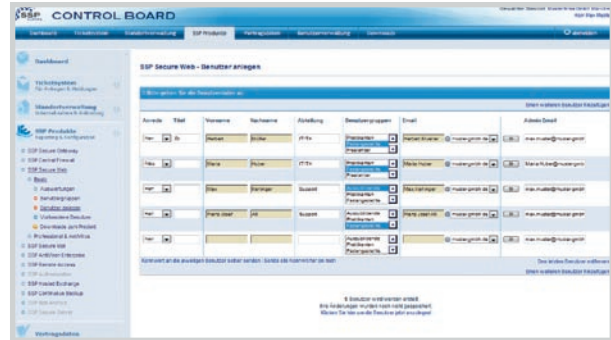


Mittels Drill-down haben Sie die Möglichkeit vorhandene Log-Daten in unterschiedlicher Tiefe aufzurufen – von der groben Übersicht bis hin zu detaillierten Informationen. Das detaillierte Berechtigungskonzept der Software hilft Ihnen bei der Strukturierung der Zugriffe auf Ihre sensiblen Daten.

## Config

Mit der Config-Funktion können verschiedenste System- und Arbeitsprozesse automatisiert werden. Hierzu gehören u. a. automatische Firewall-Aufschaltungen, Kundenanfragen, der Benutzerkontenabgleich verschiedener Systeme sowie der Datenabgleich mit anderen Softwarekomponenten wie z. B. der elektronischen Warenwirtschaft oder dem CRM. Je nach Art

des Netzwerks und seiner Umgebung können unterschiedlichste, kundenspezifische Lösungen realisiert werden. Die Ziele sind Kostenersparnis, Effizienzsteigerung, die Reduzierung von Fehlkonfigurationen sowie die Minimierung des Zeitaufwandes.



## Monitoring

Das Monitoring gewährleistet die Überwachung von Diensten sowohl im Rechenzentrum als auch an den Standorten. Hierzu gehören VPN-Anbindungen und Leitungsauslastungen sowie lokale Nodes wie Server, Security Devices oder Enduser-Clients. Auch Daten wie Verfügbarkeit, Speicherkapazitäten und Auslastungen von Geräten werden protokolliert. Weitere Funktionen des Monitorings: modulare Anbindung von Geräten bzw. Standorten, eine zentrale Datenspeicherung, visualisierte Statistiken, automatische Benachrichtigungen zur Einhaltung von Eskalationsstufen, Drill-down-Auswertungen. Je nach Kundenanforderung können außerdem verschiedene Maps zur Kontrolle der spezifischen IT-Landschaft (z. B. Standortübersicht, Büroplan, Serverschrank) eingerichtet werden.

